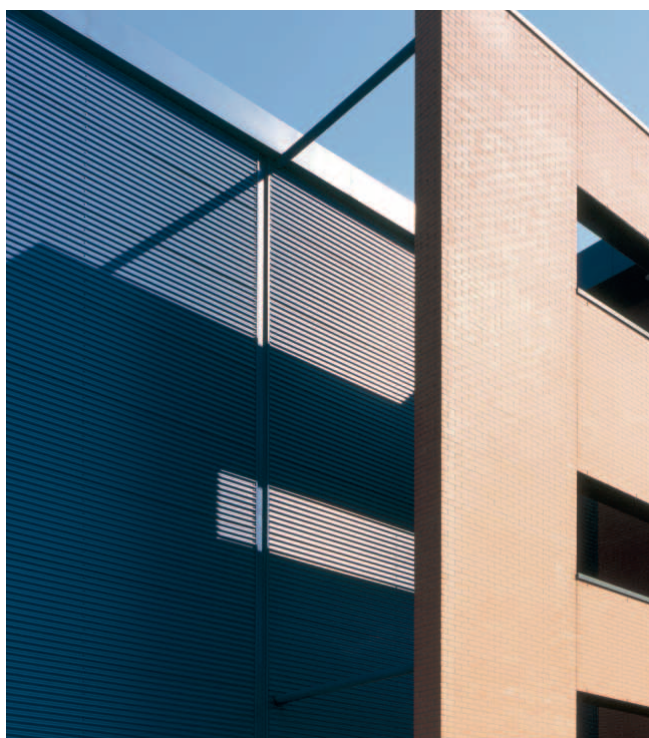


Colorcoat® SDP 35

Robuust voorgelakt staal voor dak- en gevelbekleding



Colorcoat® SDP 35 is een voorgelakt staalproduct dat geschikt is voor toepassing als gebouwbekleding.

- Gladde of licht getextureerde 35 µm coating voor verbeterde robuustheid.
- Gegalvaniseerd substraat conform EN 10326 / 10327 met een zink coating die een zeer goede corrosieweerstand biedt.
- Verkrijgbaar in een groot aantal kleuren, met goed kleurbehoud.
- Hoogwaardige coating op de onderzijde, speciaal geformuleerd voor toepassingen in de bouw.

Colorcoat® Zekerheid

Het merk Colorcoat® staat voor erkende kwaliteit en expertise op het gebied van stalen gebouwbekleding, exclusief van Corus. Voortbouwend op meer dan 40 jaar ervaring in het ontwikkelen van innovatieve producten en het hanteren van strenge testprocedures en uitstekende productiemethoden, biedt Colorcoat® een uitgebreide reeks voorgelakt stalen producten die wereldwijd zijn toegepast in talloze projecten.

Colorcoat® SDP 35

Productprestaties

Colorcoat® SDP 35 wordt zorgvuldig geproduceerd met een beheerst proces om de kwaliteit te garanderen. Colorcoat® SDP 35 is geschikt voor dak- gevelbekledingssystemen.

Colorcoat® SDP 35 is verkrijgbaar in verschillende structuren en met hogere flexibiliteit. Ook leverbaar als dubbelzijdig en met lage glans.

Corus heeft een reeks Colorcoat® producten die geschikt zijn voor diverse omgevingen en toepassingen.

Garantieperiode

Er kan een garantie van maximaal 12 jaar worden afgegeven. De feitelijke garantieduur zal afhangen van de omgeving, de geografische locatie en de toepassing.

Producttesten

Om de integriteit van Colorcoat® producten te waarborgen gebruikt Corus laboratoriumtesten voor corrosieweerstand, zonlichtinvloeden, bestendigheid tegen chemische stoffen en slijtage. Alle producttesten worden door geaccrediteerde laboratoria en conform internationale normen uitgevoerd.

Typische eigenschappen

Colorcoat® Product	SDP 35	Testnorm
Nominale dikte organische coating	35 µm	EN 13523 - 1
Glansgraad (60°)	20 - 40 %	EN 13523 - 2
Krasbestendigheid	> 3000 g	EN 13523 - 12
Slijtvastheid – (Taber, 250 omw., 1 kg, CS10 wielen)	< 20 mg	EN 13523 - 16
Flexibiliteit – Minimale buigradius	1.5 T	EN 13523 - 7
Hechting	100 %	EN 13523 - 6
Corrosieweerstand – Zoutsprei	500 uur	EN 13523 - 8
Condensetest	1000 uur	EN 13523 - 25
UV bestendigheid	Excellent	EN 10169
Brandklasse	A2	EN 13501 - 1

Algemene opmerkingen

De cijfers in deze tabel zijn gemiddelde eigenschappen en vormen geen specificatie. De cijfers hebben betrekking op de toplaag en unikleuren. Zie voor gegevens over de testmethoden www.colorcoat-online.com

Contactgegevens verkoopafdeling:

Corus IJmuiden

Corus Colors
Postbus 10.000
1970 CA IJmuiden
Nederland

Colorcoat Connection® helpline

T: +31 (0)251 492206
F: +31 (0)251 470490
E: Colorcoat.ConnectionEU@Corusgroup.com

België

T: +32 (0)70 233009
F: +32 (0)70 233010
E: Colorcoat.ConnectionEU@Corusgroup.com

Handelsmerken van Corus

Colorcoat en Colorcoat Connection zijn geregistreerd handelsmerk van Corus.

Corus maakt deel uit van de Tata Steel groep.

Er is veel zorg besteed aan de nauwkeurigheid van de gegevens in deze publicatie, maar Tata Steel UK Limited en diens dochterondernemingen aanvaarden geen aansprakelijkheid voor fouten of informatie die als misleidend wordt ervaren. Suggesties voor, of beschrijvingen van, de toepassing van producten of werkmethoden dienen slechts ter informatie en Tata Steel UK Limited en diens dochterondernemingen aanvaarden geen aansprakelijkheid met betrekking tot deze suggesties en beschrijvingen.

De klant dient zich te overtuigen van de geschiktheid van de producten en diensten die door Tata Steel UK Limited zijn geproduceerd of geleverd alvorens deze te gebruiken.